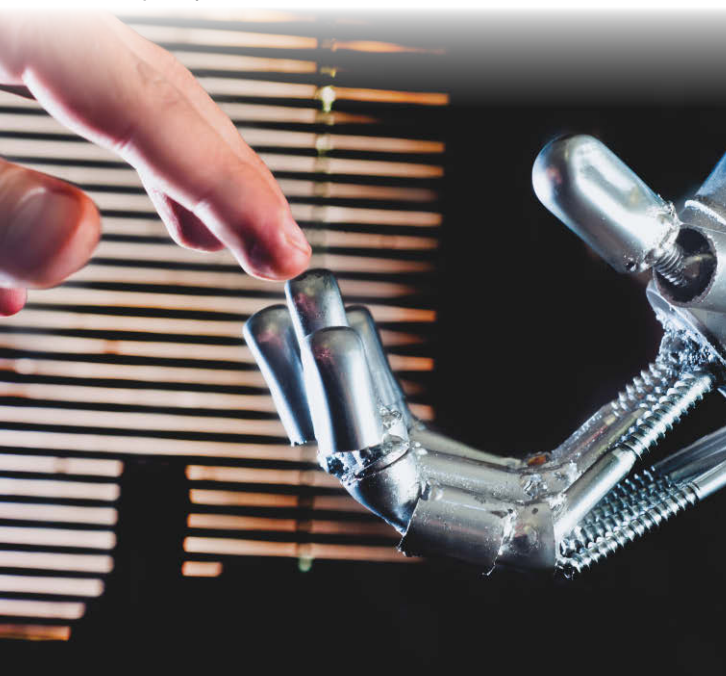


ASW

Berufsakademie Saarland e.V.
University of cooperative education



ASW-Fachwirt Industrie 4.0

- Zukunftsorientierte Weiterbildung
- Praxisbezogenes Know-how
- Fachübergreifende Fortbildung
- Experten coaching

ASW – Berufsakademie Saarland e.V.
Neunkirchen/Saar

Zum Eisenwerk 2
66538 Neunkirchen

Inhalte

Inhalte des ASW-Fachwirts INDUSTRIE 4.0

Zielgruppe des ASW-Fachwirts Industrie 4.0 sind alle Fach- und Führungskräfte, die in ihrem Unternehmen mit der Digitalisierung der Wertschöpfungsketten konfrontiert sind und diese aktiv gestalten wollen. Dieser ASW-Fachwirt verbindet die Prozess- beziehungsweise Produktionsexpertise mit webbasiertem IT-Know-how und bereitet den Teilnehmer mit seinem speziellen Expertenwissen auf die zukünftigen Herausforderungen der Industrie 4.0 vor.

Die Inhalte werden in drei Modulen vermittelt.

Das erste Modul beinhaltet Grundlagen und Themenfelder von Industrie 4.0, der Mensch im Umfeld der Digitalisierung von Wertschöpfungsketten sowie konkrete Anwendungsbeispiele aus der Industrie.

Das zweite Modul behandelt das "Internet der Dinge" (Internet of Things, IoT). Hier werden die elektrotechnischen und produktionstechnischen Voraussetzungen wie beispielsweise Sensorik, Aktorik und deren Vernetzung thematisiert.

Im dritten Modul erfahren die Teilnehmer, wie die IT als treibende Kraft von Industrie 4.0 wirkt, und welche neuen Möglichkeiten sich daraus ergeben. Hier werden Themen wie Big Data-Auswertungen, Dashboards, aber auch die Herausforderungen der Daten- und Netzwerksicherheit vermittelt. Eine Projektarbeit am Ende des Fachwirtes Industrie 4.0 bietet die Möglichkeit, die gelernten Erkenntnisse praktisch im Unternehmen umzusetzen.

Im Einzelnen werden folgende Themengebiete im Rahmen des Lehrgangs vermittelt:

- Grundlagen und Themenfelder von Industrie 4.0
- Der Mensch im Umfeld der Digitalisierung der Wertschöpfungsketten
- Elektrotechnik in der Umsetzung von Industrie 4.0
- Produktionstechnik in der Umsetzung von Industrie 4.0
- IT als treibende Kraft von Industrie 4.0
- Datensicherheit
- Anwendungsbeispiele
- Projektarbeit

Aus Gründen der permanenten Qualitätssicherung und wegen der Anpassung an den Marktbedarf sind kleinere Veränderungen bis zur endgültigen Bekanntgabe des Ablauf- und Terminplans möglich.

Daten

230 Vorlesungseinheiten: (à 45 Minuten) an Samstagen (14-tägig), Freitagen (wöchentlich) und Dienstagen (Dienstage überwiegend nur, wenn Samstage nicht geplant sind, d.h. im 14-tägigen Wechselrhythmus) von 17:30 Uhr bis 20:45 Uhr und Samstagen von 9:00 Uhr bis 16:15 Uhr. Während der Schulferien finden keine Vorlesungen statt.

Start: Jeweils am ersten bzw. zweiten Wochenende des November

Ende: Jeweils vor Beginn der Sommerferien im Saarland

Informationsabende ab ca. 17.00 Uhr: jeweils Anfang Mai und Ende September (Termine siehe www.asw-berufsakademie.de)

Dozenten: Professoren und Hochschuldozenten bzw. ausgewählte Experten aus Lehre und Praxis

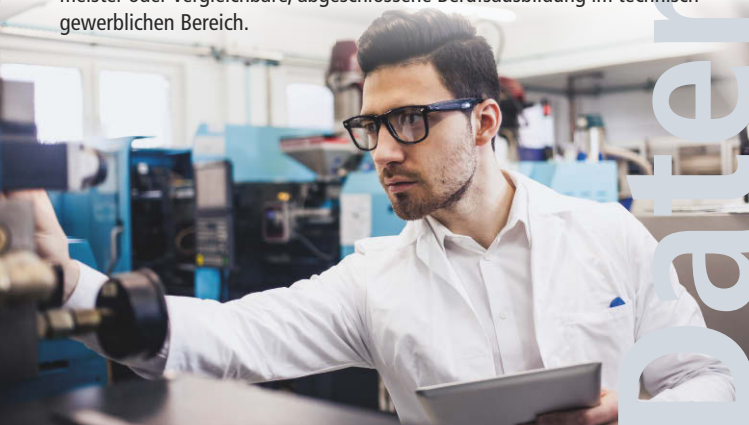
Lerngruppen: mindestens 10 Teilnehmer, maximal 30 Teilnehmer; homogene Lerngruppen werden angestrebt

Prüfung: studienbegleitende Teilprüfungen im Verlauf der gesamten Lehrgangszeit über Themen der abgeschlossenen Lernmodule; dadurch keine umfassende Abschlussprüfung notwendig

Lehrgangsgebühren: zurzeit 2.180,00 EUR inkl. Prüfungsgebühren. Mehrwertsteuer fällt nicht an. Die Lehrgangsgebühren und alle lehrgangsbedingten Aufwendungen sind in den meisten Fällen als Werbungskosten steuerlich abzugsfähig

Anmeldung: laufend möglich bei der ASW – Berufsakademie Saarland e.V. Die Anmeldung erfolgt mittels Vertrag, den Sie im Download-Bereich finden: www.asw-berufsakademie.de

Voraussetzungen: Ingenieurs- oder Techniker Ausbildung, Industriemeister oder vergleichbare, abgeschlossene Berufsausbildung im technisch gewerblichen Bereich.



Fakten

Weiterbildung auf hohem Niveau

Fachliches Wissen und der permanente Ausbau des ASW-Fachwirtwissens sind die Basis für einen dauerhaften beruflichen Erfolg bzw. Aufstieg. Die ASW – Berufsakademie Saarland e.V. unterstützt Sie bei Ihrer persönlichen Weiterbildung und bietet neben ihren dualen Studiengängen Lehrgänge zum ASW-Fachwirt an, die eine Spezialisierung in den Bereichen Controlling, Einkauf/Logistik, Marketing – Kommunikation, Vertrieb, Medien & PR, Personalmanagement, Industrie 4.0, International Management, General Management und Social Media ermöglichen.

Sowohl die Themenbereiche als auch die Lehrgangsinhalte werden in Absprache mit der Wirtschaft praxisorientiert ausgerichtet. Die Dozenten sind bewährte Fachdozenten aus den laufenden Studiengängen sowie erfahrene Praktiker/-innen, die seit Jahren an der ASW – Berufsakademie Saarland e.V. unterrichten. Themenauswahl, Qualität der Dozenten, Durchführung und das Prüfungsverfahren sind an die ASW-Studiengänge angelehnt. Eine Hochschulreife ist allerdings nicht erforderlich, um an dieser Weiterbildung teilnehmen zu können.

Termine zu Anmeldefristen, Informationsabenden etc. finden Sie auf unserer Webseite unter **Aktuelles**. Weitere Informationen zu Ablauf, Abschluss, Gebühren etc. finden Sie unter **Allgemeine Informationen**. Eine inhaltliche Beschreibung der Fachwirthrichtungen **Controlling, Einkauf/Logistik, Marketing, Personalmanagement, Industrie 4.0, International Management, General Management und Social Media** finden Sie unter den jeweiligen Menüpunkten. Die Informationen zu den ASW-Fachwirthlehrgängen können Sie im Downloadbereich auch als PDFs runterladen.

Gerne stehen wir Ihnen auch persönlich für Fragen zur Verfügung!

Kontakt:

ASW – Berufsakademie Saarland e.V.

Zum Eisenwerk 2, 66538 Neunkirchen

Umfangreiche Parkmöglichkeiten hinter dem Spitzbunker.

Telefon: +49(0) 68 21 - 9 83 90 0

E-Mail: info@asw-berufsakademie.de

Geschäftsführer: Prof. Dr.-Ing. Andreas Metz

Ansprechpartner: Sabrina Ritter und
Sabine Schiffmann (Verwaltung)
Prof. Dr.-Ing. Jürgen Kohlrusch
(Ressortleitung: Industrie 4.0)

Initiatoren

„Mit dem dualen Bachelorstudium an der ASW – Berufsakademie Saarland e.V. bietet die saarländische Wirtschaft Studenten der technischen und wirtschaftswissenschaftlichen Fachbereiche die unterschiedlichsten Möglichkeiten, innovative und international agierende Unternehmen von Innen kennenzulernen. Durch die Verbindung von Theorie und Praxis entsteht eine ideale Grundlage für Nachwuchskräfte von Morgen mit erstklassigen Karriereaussichten.

Durch das Angebot sehr spezieller Weiterbildungsmaßnahmen in Form der ASW-Fachwirtlehrgänge bietet die ASW – Berufsakademie Saarland e.V. darüber hinaus eigenen Absolventen und anderen Interessierten die Möglichkeit, sich auf hohem Niveau in einem Fachgebiet gezielt fortzuentwickeln: „Wer aufhört besser sein zu wollen, hat aufgehört gut zu sein“ (Philip Rosenthal)“

Helmut Krauser,

Präsident der ASW – Berufsakademie Saarland e.V.

„An der ASW – Berufsakademie Saarland e.V. gilt es, Schlüsseldisziplinen moderner Wirtschaft auszubauen und weiterzuentwickeln. Wir stellen mit unseren ASW-Fachwirt-Weiterbildungsmaßnahmen hierzu die Möglichkeiten. Ein Studium an der ASW – Berufsakademie Saarland e.V. stellt für leistungsorientierte und leistungsbereite junge Menschen die ideale Kombination zwischen einer ebenso wissenschaftlich fundierten wie praxisorientierten Ausbildung dar. Unser Ziel ist es, handlungsfähigen und belastbaren Führungskräftenachwuchs mit fachlicher und emotionaler Kompetenz hervorzubringen.“

Prof. Dr.-Ing. Andreas Metz,

Geschäftsführer der ASW – Berufsakademie Saarland e.V.

„In der Industrie 4.0 spielt der Rohstoff „Information“ eine tragende Rolle. Es geht im Kern darum, die vernetzten Datenströme in industriellen Prozessen zeitnah auszuwerten, Wissen zu verknüpfen und damit die Prozessqualität stetig zu verbessern. Dafür müssen Ingenieure und Informatiker eine gemeinsame Sprache sprechen, und wir brauchen zukünftig Experten, die sich auf Datenanalyse, Produktion und Produkt selbst verstehen. Der ASW-Fachwirt Industrie 4.0 bereitet auf diese neuen Herausforderungen der Digitalisierung in allen Bereichen der Wertschöpfungskette vor und stellt so eine hervorragende Investition in die eigene berufliche Zukunft dar.“

Prof. Dr.-Ing. Jürgen Kohlrusch,

Ressortleitung Weiterbildung - Industrie 4.0

Lehrgangsort

ASW – Berufsakademie Saarland e.V.

Zum Eisenwerk 2, 66538 Neunkirchen

Umfangreiche Parkmöglichkeiten hinter dem Spitzbunker.

5 Gehminuten vom Saar-Park-Center Neunkirchen.

Geschäftsführer: Prof. Dr.-Ing. Andreas Metz

Sie erreichen uns unter:

Tel. +49(0) 68 21 - 9 83 90 0

Fax +49(0) 68 21 - 9 83 90 10

E-Mail: info@asw-berufsakademie.de

Web: www.asw-berufsakademie.de



Anfahrt

